

RÄDERPROGRAMM

WINTER

2024 | 2025



KOMPLETTRADMONTAGE

Schnell & zuverlässig



AUTEC-KOMPLETTRÄDER

Fertig montiert & gewuchtet

WIR FÜHREN ZUSAMMEN, WAS ZUSAMMENGEHÖRT

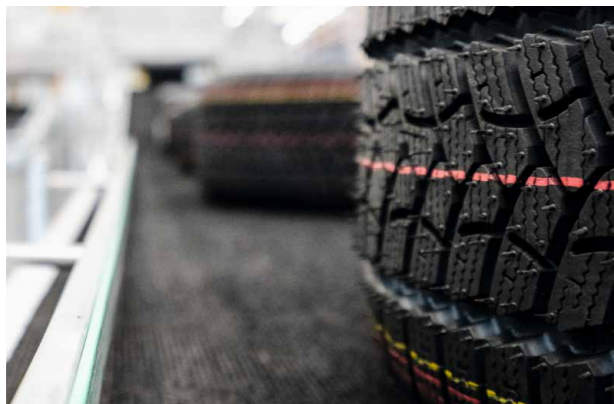
AUTEC-Komplettträder sind die perfekte Kombination aus attraktiven AUTEC-Designs und hochwertigen Markenreifen.

Egal ob Sommer-, Winter- oder Ganzjahreskomplettträder – unsere vollautomatische Montageanlage montiert auch komplizierte Rad-Reifen-Kombinationen in kürzester Zeit.

INDIVIDUELL UND FLEXIBEL

AUTEC-Vertriebspartner profitieren von unserem breiten KompletttrRADprogramm und können nach Wunsch auch individuell Komplettträder zusammenstellen und fachgerecht montieren lassen. Sprechen Sie uns an – wir beraten Sie gern! Auch reine Montagedienstleistungen sind möglich.

Weitere Informationen unter www.autec-wheels.de/kompletttraeder



ALPHA.SENS

Der Universalsensor von AUTEC



MINIMALER AUFWAND, MAXIMALE ABDECKUNG

Der AUTEC alpha.Sens passt sich Ihren Bedürfnissen an und ist in zwei Varianten erhältlich:

Der Sensor kann sowohl vorprogrammiert als auch ohne Fahrzeugprotokoll geliefert werden. Beide Varianten lassen die Überschreibung eines bereits vorhandenen Protokolls zu.

EIGENSCHAFTEN IM ÜBERBLICK:

- // Für nahezu alle Fahrzeuge
- // Austauschbare Metallventile in Silber, Schwarz oder Anthrazit
- // Langlebige Batterie
- // Geringes Gewicht
- // Kurze Konfigurationszeit von 1 – 3 Sekunden
- // 24 Monate Garantie und / oder 50.000 km Laufleistung

Weitere Informationen unter www.autec-wheels.de/rdks



// Auch mit Bluetooth-Low-Energy-Technologie speziell für TESLA erhältlich //





ECO-LINE



ALLSEASON-LINE

// SCHWARZ POLIERT



// SCHWARZ



RIXON

elektrifizierend und dynamisch

// ABE & ECE

- 7,0 x 18"
- 7,5 x 18"
- 8,0 x 18"
- 8,5 x 18"
- 9,0 x 18"
- 7,0 x 19"
- 7,5 x 19"
- 8,0 x 19"
- 8,5 x 19"
- 9,0 x 19"
- 9,5 x 19"

Erhältlich in zahlreichen
Kombinationsgrößen für:

VW ID.7

8,0 x 19" und 8,5 x 19"

VW ID.Buzz

8,0 x 18" und 8,5 x 18"
8,0 x 19" und 9,0 x 19"

BMW i4

8,5 x 18" und 9,0 x 18"
8,0 x 19" und 8,5 x 19"

Mercedes-Benz EQC-Klasse

7,5 x 19" und 8,0 x 19"

Mercedes-Benz EQE-Klasse

8,0 x 19" und 9,0 x 19"

Volvo C40 + XC40

7,5 x 19" und 8,5 x 19"

Polestar 2

8,0 x 19" und 9,0 x 19"

und viele weitere



// BRILLANTSILBER

// ABE & ECE

- 6,5 x 16"
- 7,0 x 17"
- 7,0 x 18"
- 7,5 x 18"
- 8,0 x 19"

BRIXEN

vielseitig und ausdrucksstark

// NEU //

// SCHWARZ POLIERT





ALLSEASON-LINE

VALEA

der Klassiker

// 4- und 5-Loch

- 6,5 x 16"
- 7,0 x 17"
- 7,5 x 18"
- 7,5 x 19"

// Jetzt auch in 19" //

// SCHWARZ



// BRILLANTSILBER



VIDRA / VIDRON

speziell für die VAG-Gruppe

// BRILLANTSILBER



// SCHWARZ POLIERT



// SCHWARZ



// ABE & ECE

- 6,0 x 15"
- 6,0 x 16"
- 6,5 x 16"
- 6,5 x 17"
- 7,0 x 17"
- 7,0 x 18"
- 7,5 x 18"
- 7,5 x 19"
- 8,0 x 19"



ALLSEASON-LINE

ASTANA

innovative Doppelspeiche

// ABE & ECE

- 7,0 x 17"
- 8,0 x 18"
- 8,0 x 19"
- 9,0 x 19"
- 9,0 x 20"
- 9,0 x 21"



// TITANSILBER POLIERT



// SCHWARZ POLIERT



// SCHWARZ

Weitere Informationen unter www.autec-wheels.de/mercador

MERCADOR

speziell für Mercedes-Benz

// BRILLANTSILBER



// SCHWARZ POLIERT



// TITANSILBER

// ABE & ECE

- 6,5 x 16"
- 6,5 x 17"
- 7,5 x 17"
- 7,5 x 18"
- 8,0 x 18"
- 8,0 x 19"



Weitere Informationen unter www.autec-wheels.de/bavaris



ALLSEASON-LINE

SKANDIC

geradlinig und klar



// SCHWARZ POLIERT

BAVARIS

speziell für BMW & Mini



// SCHWARZ

// BRILLANTSILBER

// ABE

- 6,0 x 15"
- 6,5 x 16"
- 7,0 x 17"
- 7,5 x 18"
- 8,0 x 19"

// ECE

- 6,0 x 15"
- 6,0 x 16"
- 6,5 x 16"
- 7,0 x 17"



// BRILLANTSILBER

// SCHWARZ MATT



// TITANSILBER POLIERT



TALLIN

für (fast) alle Fälle

// SCHWARZ

// ABE

- 6,5 x 15"
- 6,5 x 16"
- 7,0 x 16"
- 7,5 x 17"

// ABE & ECE

- 5,5 x 15"
- 6,0 x 15"
- 6,0 x 16"
- 6,5 x 16"
- 6,5 x 17"
- 7,0 x 17"
- 7,5 x 18"
- 8,0 x 18"
- 8,0 x 19"

// ABE & ECE

- 6,5 x 16"
- 7,0 x 16"
- 7,0 x 17"
- 7,5 x 17"
- 7,5 x 18"
- 8,0 x 18"
- 8,0 x 19"



// TITANSILBER

// BRILLANTSILBER





HEAVY-DUTY-LINE

// speziell für Utilities und Wohnmobile //

KISO

starker Begleiter bei hohen Belastungen

6,5 x 16"
7,0 x 17"
7,5 x 18"



// TITANSILBER



// SCHWARZ



// SCHWARZ POLIERT



Weitere Informationen unter www.autec-wheels.de/wohnmobile

QUANTRO

für Leicht-Lkw und Transporter

// 5- UND 6-LOCH

6,0 x 15"
6,5 x 16"
7,0 x 17"
7,5 x 18"



// SCHWARZ MATT



// BRILLANTSILBER



HEAVY-DUTY-LINE

UTECA

speziell für SUVs bis 22"



// SCHWARZ



// BRILLANTSILBER

XENOS

für Vans und Utilities

// TITANSILBER



- 7,5 x 17"
- 8,0 x 18"
- 8,5 x 18"
- 8,5 x 19"
- 9,5 x 19"
- 9,0 x 20"
- 9,0 x 21"
- 9,5 x 22"

- 6,5 x 16"
- 7,0 x 17"
- 8,5 x 18"
- 8,5 x 19"
- 9,0 x 20"

// SCHWARZ MATT





TREND-LINE

DELANO

alles außer gewöhnlich

- 7,5 x 17"
- 8,0 x 18"
- 8,0 x 19"
- 8,5 x 20"

// HYPER SILBER



// HYPER SILBER

LAMERA

filigranes Vielspeichentalent

- 7,5 x 17"
- 8,0 x 18"
- 8,0 x 19"
- 8,5 x 20"



// HYPER SILBER

CLUBRACING (EVO)

filigranes Leichtgewicht

// CLUBRACING

- 7,5 x 17"
- 8,5 x 18"
- 8,5 x 19"

// CLUBRACING EVO

- 9,0 x 17"
- 9,5 x 18"
- 10,0 x 18"
- 11,0 x 18"



// SCHWARZ

WIZARD


tune it!

- 6,5 x 15"
- 7,0 x 16"
- 7,5 x 17"
- 8,0 x 18"
- 8,0 x 19"



// GUNMETAL MATT

AUTEC GmbH & Co. KG
Ziegeleistraße 25
D-67105 Schifferstadt
Phone: + 49 (0) 62 35 / 92 66-0
Fax: + 49 (0) 62 35 / 92 66-92
E-Mail: info@autec-wheels.de
Internet: www.autec-wheels.de

 www.facebook.com/autecwheels

 www.instagram.com/autec.leichtmetallraeder

 AUTEC Leichtmetallräder

**AUTEC**[®]
LEICHTMETALLRÄDER